

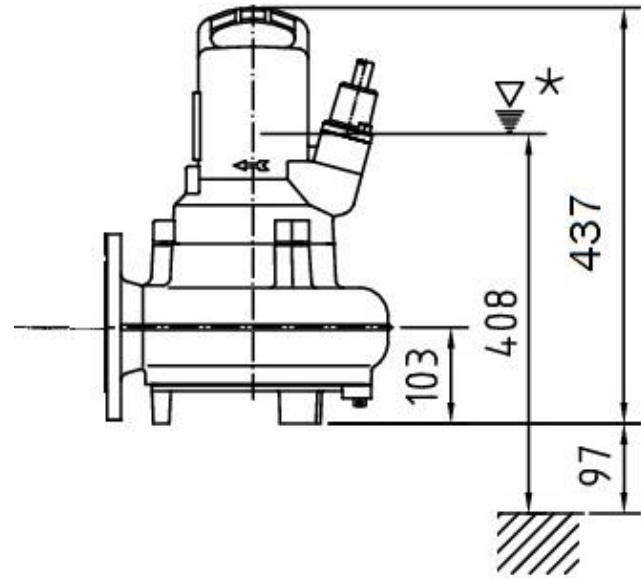
Bomba para Agua Servidas* AS0830

Especificación:

- Bomba eléctrica Sumergible
- Sumergencia máxima: 20 m.
- Temperatura Máx. del líquido bombeado a máx potencia y en servicio continuo: 40° C.
- Paso de sólidos: 60 mm
- **Aguas Servidas**

Motor eléctrico:

- Motor Trifásico 50 Hz
- Potencia Motor: 1.3 Kw
- Velocidad: 1450, 4 Polos
- Consumo: 3.6 A
- Conexión Directa.



Codos de descarga:

- 3" para manguera.

Peso:

- 40 kg (sin cable)

Material:

- Carcasa Motor: Aluminio
- Eje Rotor: Acero Inoxidable
- Voluta / Impulsor: Fundición Nodular

